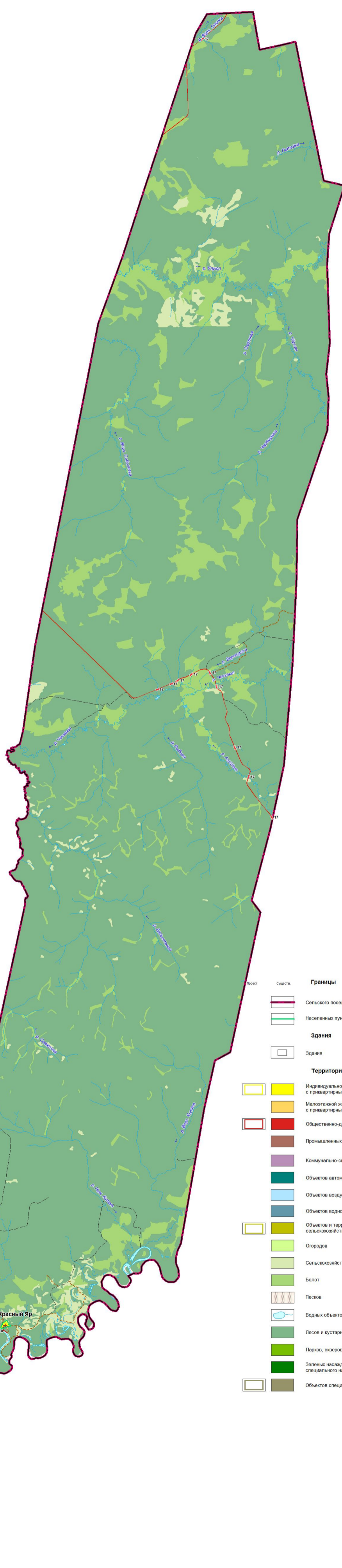
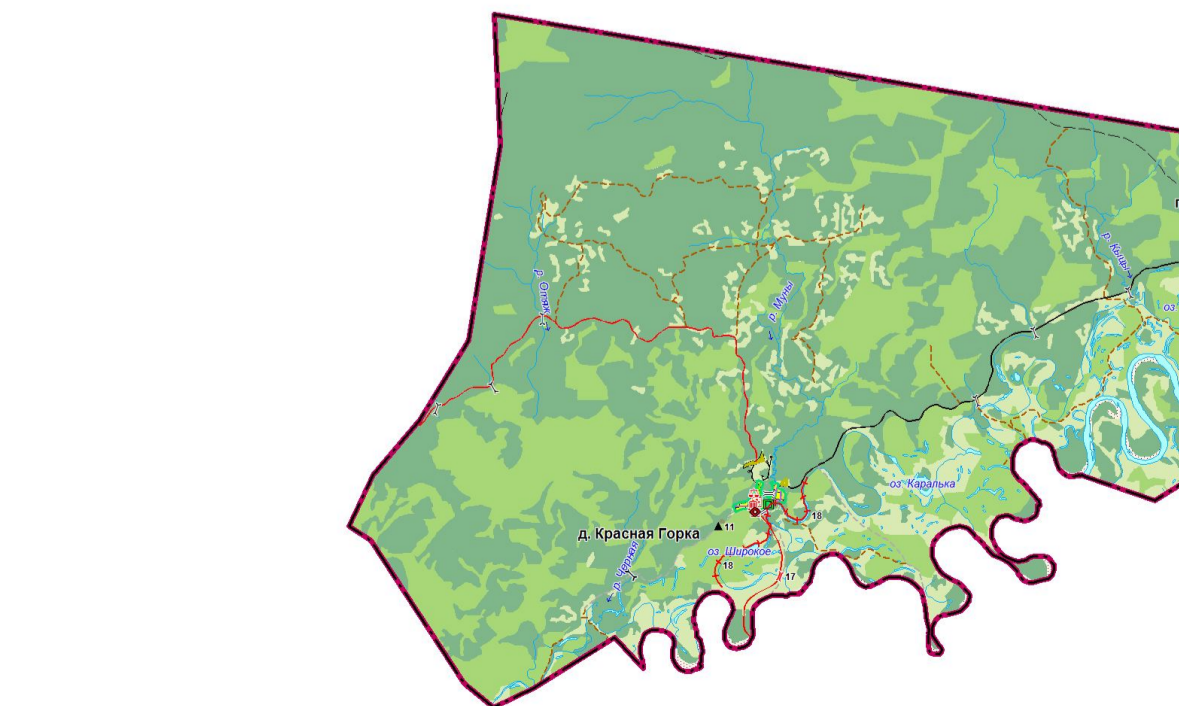
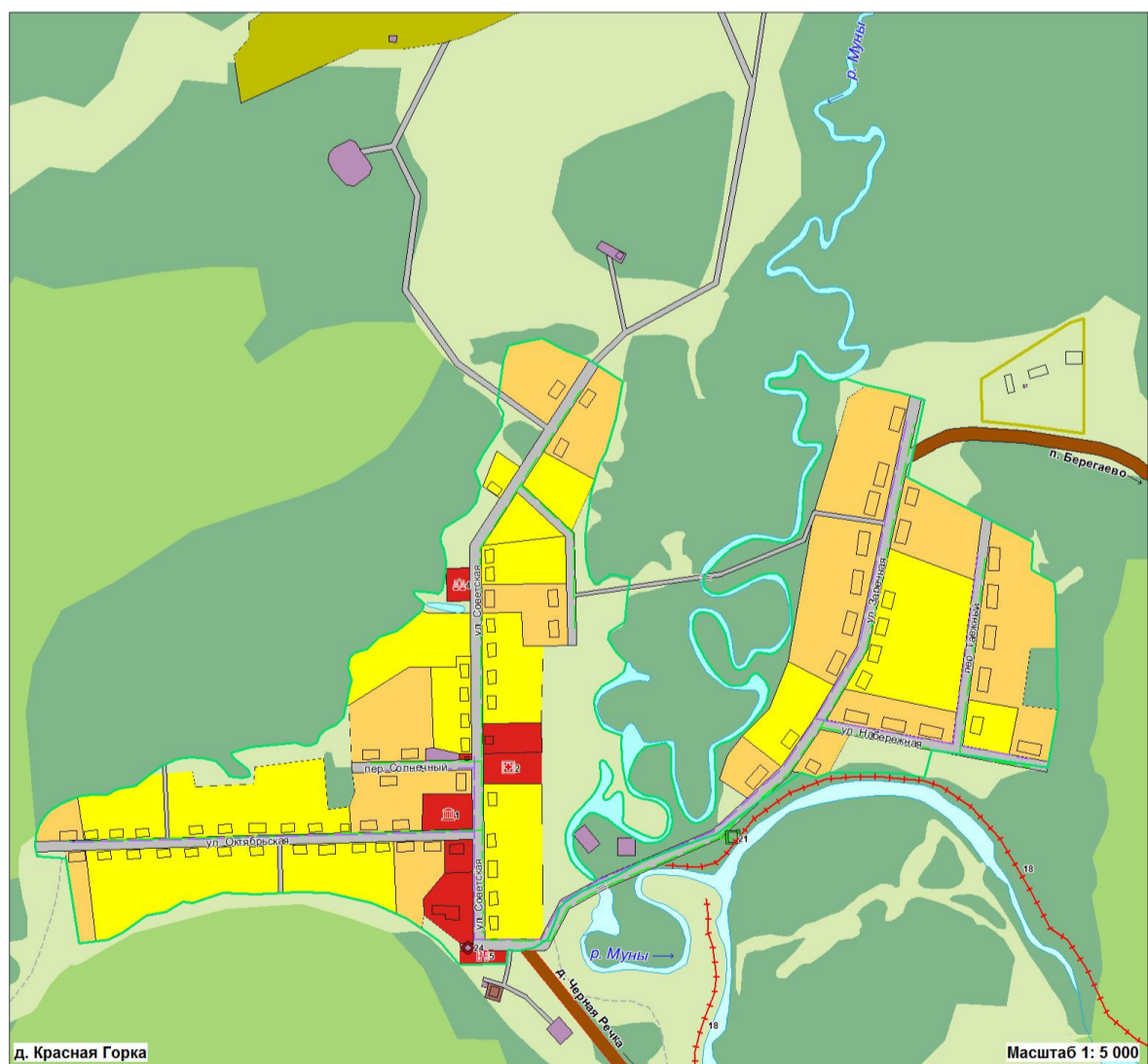
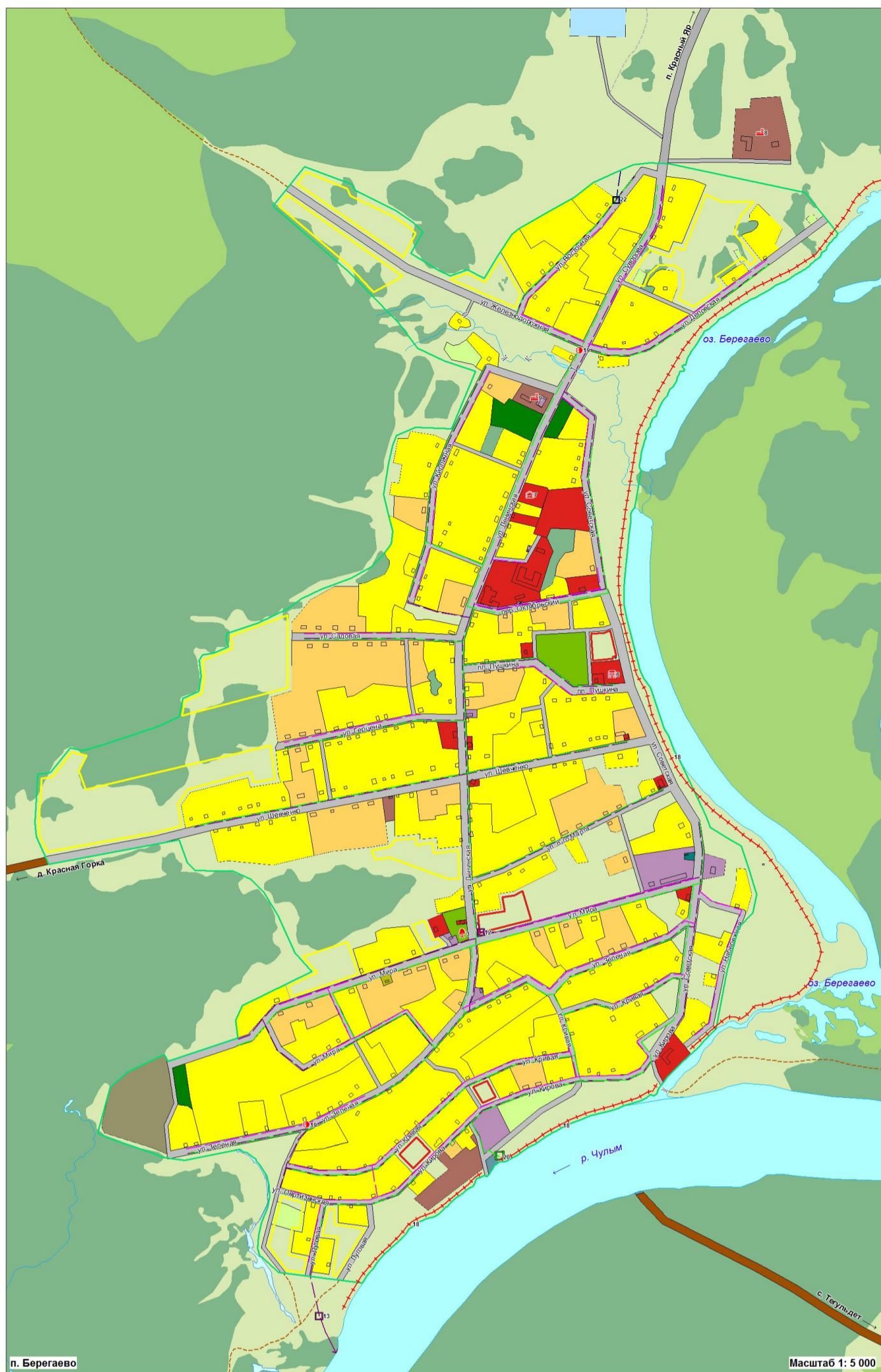


# БЕРЕГАЕВСКОЕ СЕЛЬСКОЕ ПОСЕЛЕНИЕ

# ГЕНЕРАЛЬНЫЙ ПЛАН

Карта планируемого размещения объектов местного значения поселения



Сведения о видах, назначении и наименовании планируемых для размещения объектов местного значения в Берегаевском сельском поселении, их основные характеристики

№ п/п	Наименование объекта	Местоположение объекта	Объекты местного значения					
			Муниципальное образование	Сельское поселение	Объекты местного значения	Объекты местного значения	Объекты местного значения	Объекты местного значения
<b>Учреждения культуры, искусства и религии</b>								
1	Сквб	д. Красная Горка, ул. Советская	-	-	-	-	-	-
<b>Объекты здравоохранения и социального обеспечения</b>								
2	МДП	д. Берегаевское, ул. Советская	-	-	-	-	-	-
3	Сквб	д. Берегаевское, ул. Советская	-	-	-	-	-	-
<b>Промышленные и общественные объекты</b>								
4	Машина	д. Красная Горка, ул. Советская	-	-	-	-	-	-
5	Благоустройство	д. Красная Горка, ул. Советская	-	-	-	-	-	-
6	Административно-деловые объекты	д. Берегаевское, н.п. Пушкина	-	-	-	-	-	-
7	Зона на 15 мест	д. Берегаевское, ул. Ленинская	-	-	-	-	-	-
<b>Промышленные, коммунально-складские и сельскохозяйственные предприятия и объекты</b>								
8	Завод по производству тары	д. Берегаевское в северной части	-	-	-	-	-	-
9	Завод	д. Берегаевское, ул. Ленинская	-	-	-	-	-	-
<b>Объекты инженерной и транспортной инфраструктуры</b>								
10	Участок строительства ТБО	д. Берегаевское в северной части	-	-	-	-	-	-
11	Участок строительства ТБО	д. Красная Горка в западной части	-	-	-	-	-	-
12	Участок строительства ТБО	д. Берегаевское, ул. Мира	-	-	-	-	-	-
13	Участок строительства ТБО	д. Берегаевское в южной части	-	-	-	-	-	-
14	Участок строительства ТБО	д. Берегаевское в южной части	-	-	-	-	-	-
15	Участок строительства ТБО	д. Берегаевское в южной части	-	-	-	-	-	-
<b>Объекты транспортной инфраструктуры</b>								
16	Варшавская железная дорога	д. Берегаевское в северной части	-	-	-	-	-	-
17	Мост (11 шт)	Берегаевское СП	-	-	-	-	-	-
18	Мост (3 шт)	Берегаевское СП	-	-	-	-	-	-
<b>Объекты инженерной инфраструктуры</b>								
19	Линейная станция (2 шт)	д. Берегаевское	-	-	-	-	-	-
20	ГРПШ	д. Берегаевское	-	-	-	-	-	-
21	ГРПШ	д. Берегаевское в южной части	-	-	-	-	-	-
22	ПН	д. Берегаевское, ул. Советская	-	-	-	-	-	-
23	Сеть газоснабжения	д. Красная Горка, пер. Советский	-	-	-	-	-	-
24	Сеть газоснабжения	д. Красная Горка	-	-	-	-	-	-
25	Сеть газоснабжения	д. Берегаевское в южной части	-	-	-	-	-	-
26	Сеть газоснабжения	д. Берегаевское в южной части	-	-	-	-	-	-
27	Сеть газоснабжения	д. Берегаевское в южной части	-	-	-	-	-	-
28	Сеть газоснабжения	д. Берегаевское	-	-	-	-	-	-
29	Сеть газоснабжения	д. Красная Горка	-	-	-	-	-	-
30	Сеть водоснабжения (протяженность 22,37 км)	Берегаевское СП	-	-	-	-	-	-
31	Сеть канализации (протяженность 15,24 км)	д. Берегаевское	-	-	-	-	-	-
32	Линейная канализация (протяженность 11,71 км)	д. Берегаевское	-	-	-	-	-	-
33	Линейная канализация (протяженность 2,97 км)	д. Берегаевское	-	-	-	-	-	-
34	Сеть электроснабжения (протяженность 0,08 км)	д. Берегаевское	-	-	-	-	-	-
35	Сеть электроснабжения (протяженность 42,61 км)	Берегаевское СП	-	-	-	-	-	-
36	Сеть электроснабжения (протяженность 10,36 км)	Берегаевское СП	-	-	-	-	-	-
37	Сеть электроснабжения (протяженность 10,56 км)	д. Берегаевское, д. Красная Горка	-	-	-	-	-	-

## УСЛОВНЫЕ ОБОЗНАЧЕНИЯ

Символ	Обозначение	Символ	Обозначение
[Red line]	Границы сельского поселения	[Red square]	Объекты здравоохранения
[Green line]	Границы населенных пунктов	[Red square]	Административно-деловые объекты
[White square]	Здания	[Red square]	Объекты искусства, культуры и религии
[Yellow square]	Индивидуальной жилой застройки с приватными участками	[Red square]	Объекты бытового обслуживания
[Orange square]	Многоквартирной жилой застройки с приватными участками	[Red square]	Объекты торговли
[Red square]	Общественно-деловой застройки	[Red square]	Объекты рекреации
[Brown square]	Промышленные предприятия	[Red square]	Объекты производства
[Purple square]	Коммунально-складские объекты	[Red square]	Участки строительства ТБО
[Blue square]	Объекты автомобильного транспорта	[Red square]	Объекты инженерной и транспортной инфраструктуры
[Light blue square]	Объекты воздушного транспорта	[Red square]	Автомобильные дороги муниципального значения
[Dark blue square]	Объекты водного транспорта	[Red square]	Грунтовые дороги
[Green square]	Объекты и территории сельскохозяйственного производства	[Red square]	Полосы дорог
[Light green square]	Огороды	[Red square]	Земли
[Light green square]	Сельскохозяйственные угодья	[Red square]	Улично-дорожная сеть
[Light green square]	Болот	[Red square]	Мосты
[Light green square]	Песков	[Red square]	Дамбы
[Light green square]	Водных объектов	[Red square]	Водопропускные каналы
[Light green square]	Лесов и кустарников	[Red square]	Сети электроснабжения
[Light green square]	Парков, скверов, мест отдыха	[Red square]	Сети телефонизации
[Light green square]	Зеленых насаждений специального назначения	[Red square]	Сети газоснабжения
[Light green square]	Объектов специального назначения	[Red square]	Сети канализации
[Light green square]		[Red square]	Котельные
[Light green square]		[Red square]	Трансформаторные подстанции
[Light green square]		[Red square]	ГРПШ
[Light green square]		[Red square]	КНС
[Light green square]		[Red square]	Насосные станции ливневой канализации

Утверждено решением Совета Берегаевского сельского поселения Тугульдского района Томской области от 23.11.2013 г. № 29

2013-212-П1		Генеральный план Берегаевского сельского поселения Тугульдского района Томской области	
№ п/п	Дата	Содержание	Страниц
1	23.11.2013	Утверждение части Генерального плана Берегаевского сельского поселения	1 - 11
2	23.11.2013	Утверждение части Генерального плана Берегаевского сельского поселения	1 - 11
3	23.11.2013	Утверждение части Генерального плана Берегаевского сельского поселения	1 - 11
4	23.11.2013	Утверждение части Генерального плана Берегаевского сельского поселения	1 - 11
5	23.11.2013	Утверждение части Генерального плана Берегаевского сельского поселения	1 - 11